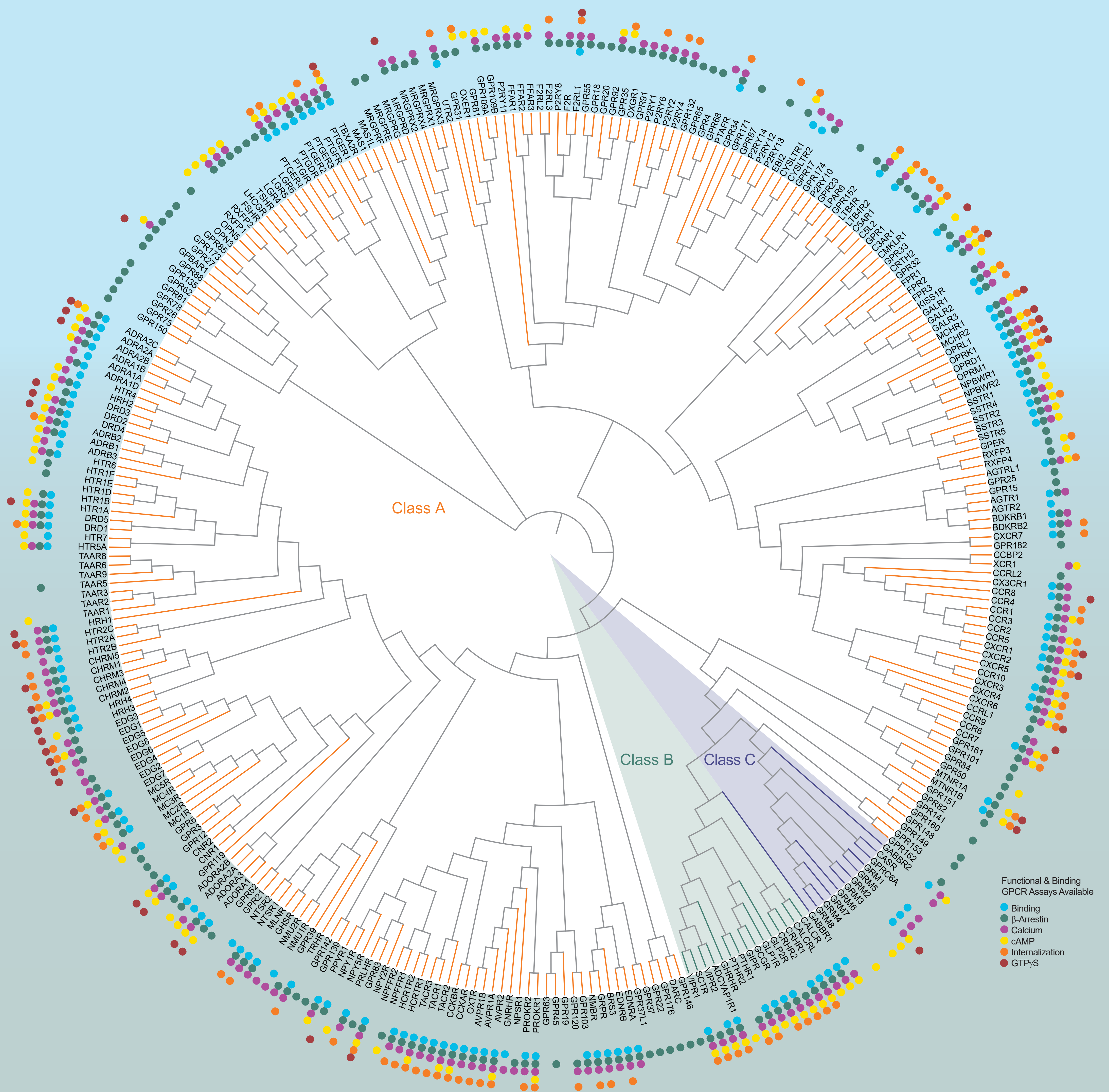


The Human GPCRome



GPCR Families with Cell-Based Assays Available as Products and Services

Family	Target Gene ID (Common)	Coupling
Class A GPCRs	5-Hydroxytryptamine (Serotonin)	
	HTR1A (5HT1A)	G _i /G _o
	HTR1B (5HT1B)	G _i /G _o
	HTR1E (5HT1E)	G _i /G _o
	HTR1F (5HT1F)	G _i /G _o
	HTR2A (5HT2A)	G _i
	HTR2B (5HT2B)	G _i
	HTR2C (5HT2C)	G _i
	HTR5A (5HT5A)	G _i /G _o
	HTR6 (5HT6)	G _i
	HTR7A (5HT7A)	G _i
	HTR7B (5HT7B)	G _i
	HTR7D (5HT7D)	G _i
	Acetylcholine (Muscarinic)	
	CHRM1 (M1)	G _i /G _o
CHRM2 (M2)	G _i /G _o	
CHRM3 (M3)	G _i	
CHRM4 (M4)	G _i , G _q , G ₁₂ /G ₁₃	
CHRM5 (M5)	G _i	
Adenosine		
ADORA1 (A1)	G _i /G _o	
ADORA2A (A2A)	G _i , G _s , G ₁₂ /G ₁₃	
ADORA2B (A2B)	G _i	
ADORA3 (A3)	G _i /G _o	
Adrenoceptor		
ADRA1A (α1A)	G _i	
ADRA1B (α1B)	G _i	
ADRA1D (α1D)	G _i	
ADRA2A (α2A)	G _i /G _o	
ADRA2B (α2B)	G _i /G _o	
ADRA2C (α2C)	G _i /G _o	
ADRA2D (α2D)	G _i /G _o	
ADRA2E (α2E)	G _i /G _o	
ADRA2F (α2F)	G _i /G _o	
ADRA2G (α2G)	G _i /G _o	
ADRA2H (α2H)	G _i /G _o	
ADRA2I (α2I)	G _i /G _o	
ADRA2J (α2J)	G _i /G _o	
ADRA2K (α2K)	G _i /G _o	
ADRA2L (α2L)	G _i /G _o	
ADRA2M (α2M)	G _i /G _o	
ADRA2N (α2N)	G _i /G _o	
ADRA2O (α2O)	G _i /G _o	
ADRA2P (α2P)	G _i /G _o	
ADRA2Q (α2Q)	G _i /G _o	
ADRA2R (α2R)	G _i /G _o	
ADRA2S (α2S)	G _i /G _o	
ADRA2T (α2T)	G _i /G _o	
ADRA2U (α2U)	G _i /G _o	
ADRA2V (α2V)	G _i /G _o	
ADRA2W (α2W)	G _i /G _o	
ADRA2X (α2X)	G _i /G _o	
ADRA2Y (α2Y)	G _i /G _o	
ADRA2Z (α2Z)	G _i /G _o	
ADRA2AA (α2AA)	G _i /G _o	
ADRA2AB (α2AB)	G _i /G _o	
ADRA2AC (α2AC)	G _i /G _o	
ADRA2AD (α2AD)	G _i /G _o	
ADRA2AE (α2AE)	G _i /G _o	
ADRA2AF (α2AF)	G _i /G _o	
ADRA2AG (α2AG)	G _i /G _o	
ADRA2AH (α2AH)	G _i /G _o	
ADRA2AI (α2AI)	G _i /G _o	
ADRA2AJ (α2AJ)	G _i /G _o	
ADRA2AK (α2AK)	G _i /G _o	
ADRA2AL (α2AL)	G _i /G _o	
ADRA2AM (α2AM)	G _i /G _o	
ADRA2AN (α2AN)	G _i /G _o	
ADRA2AO (α2AO)	G _i /G _o	
ADRA2AP (α2AP)	G _i /G _o	
ADRA2AQ (α2AQ)	G _i /G _o	
ADRA2AR (α2AR)	G _i /G _o	
ADRA2AS (α2AS)	G _i /G _o	
ADRA2AT (α2AT)	G _i /G _o	
ADRA2AU (α2AU)	G _i /G _o	
ADRA2AV (α2AV)	G _i /G _o	
ADRA2AW (α2AW)	G _i /G _o	
ADRA2AX (α2AX)	G _i /G _o	
ADRA2AY (α2AY)	G _i /G _o	
ADRA2AZ (α2AZ)	G _i /G _o	
ADRA2BA (α2BA)	G _i /G _o	
ADRA2BB (α2BB)	G _i /G _o	
ADRA2BC (α2BC)	G _i /G _o	
ADRA2BD (α2BD)	G _i /G _o	
ADRA2BE (α2BE)	G _i /G _o	
ADRA2BF (α2BF)	G _i /G _o	
ADRA2BG (α2BG)	G _i /G _o	
ADRA2BH (α2BH)	G _i /G _o	
ADRA2BI (α2BI)	G _i /G _o	
ADRA2BJ (α2BJ)	G _i /G _o	
ADRA2BK (α2BK)	G _i /G _o	
ADRA2BL (α2BL)	G _i /G _o	
ADRA2BM (α2BM)	G _i /G _o	
ADRA2BN (α2BN)	G _i /G _o	
ADRA2BO (α2BO)	G _i /G _o	
ADRA2BP (α2BP)	G _i /G _o	
ADRA2BQ (α2BQ)	G _i /G _o	
ADRA2BR (α2BR)	G _i /G _o	
ADRA2BS (α2BS)	G _i /G _o	
ADRA2BT (α2BT)	G _i /G _o	
ADRA2BU (α2BU)	G _i /G _o	
ADRA2BV (α2BV)	G _i /G _o	
ADRA2BW (α2BW)	G _i /G _o	
ADRA2BX (α2BX)	G _i /G _o	
ADRA2BY (α2BY)	G _i /G _o	
ADRA2BZ (α2BZ)	G _i /G _o	
ADRA2CA (α2CA)	G _i /G _o	
ADRA2CB (α2CB)	G _i /G _o	
ADRA2CC (α2CC)	G _i /G _o	
ADRA2CD (α2CD)	G _i /G _o	
ADRA2CE (α2CE)	G _i /G _o	
ADRA2CF (α2CF)	G _i /G _o	
ADRA2CG (α2CG)	G _i /G _o	
ADRA2CH (α2CH)	G _i /G _o	
ADRA2CI (α2CI)	G _i /G _o	
ADRA2CJ (α2CJ)	G _i /G _o	
ADRA2CK (α2CK)	G _i /G _o	
ADRA2CL (α2CL)	G _i /G _o	
ADRA2CM (α2CM)	G _i /G _o	
ADRA2CN (α2CN)	G _i /G _o	
ADRA2CO (α2CO)	G _i /G _o	
ADRA2CP (α2CP)	G _i /G _o	
ADRA2CQ (α2CQ)	G _i /G _o	
ADRA2CR (α2CR)	G _i /G _o	
ADRA2CS (α2CS)	G _i /G _o	
ADRA2CT (α2CT)	G _i /G _o	
ADRA2CU (α2CU)	G _i /G _o	
ADRA2CV (α2CV)	G _i /G _o	
ADRA2CW (α2CW)	G _i /G _o	
ADRA2CX (α2CX)	G _i /G _o	
ADRA2CY (α2CY)	G _i /G _o	
ADRA2CZ (α2CZ)	G _i /G _o	
ADRA2DA (α2DA)	G _i /G _o	
ADRA2DB (α2DB)	G _i /G _o	
ADRA2DC (α2DC)	G _i /G _o	
ADRA2DD (α2DD)	G _i /G _o	
ADRA2DE (α2DE)	G _i /G _o	
ADRA2DF (α2DF)	G _i /G _o	
ADRA2DG (α2DG)	G _i /G _o	
ADRA2DH (α2DH)	G _i /G _o	
ADRA2DI (α2DI)	G _i /G _o	
ADRA2DJ (α2DJ)	G _i /G _o	
ADRA2DK (α2DK)	G _i /G _o	
ADRA2DL (α2DL)	G _i /G _o	
ADRA2DM (α2DM)	G _i /G _o	
ADRA2DN (α2DN)	G _i /G _o	
ADRA2DO (α2DO)	G _i /G _o	
ADRA2DP (α2DP)	G _i /G _o	
ADRA2DQ (α2DQ)	G _i /G _o	
ADRA2DR (α2DR)	G _i /G _o	
ADRA2DS (α2DS)	G _i /G _o	
ADRA2DT (α2DT)	G _i /G _o	
ADRA2DU (α2DU)	G _i /G _o	
ADRA2DV (α2DV)	G _i /G _o	
ADRA2DW (α2DW)	G _i /G _o	
ADRA2DX (α2DX)	G _i /G _o	
ADRA2DY (α2DY)	G _i /G _o	
ADRA2DZ (α2DZ)	G _i /G _o	
ADRA2EA (α2EA)	G _i /G _o	
ADRA2EB (α2EB)	G _i /G _o	
ADRA2EC (α2EC)	G _i /G _o	
ADRA2ED (α2ED)	G _i /G _o	
ADRA2EE (α2EE)	G _i /G _o	
ADRA2EF (α2EF)	G _i /G _o	
ADRA2EG (α2EG)	G _i /G _o	
ADRA2EH (α2EH)	G _i /G _o	
ADRA2EI (α2EI)	G _i /G _o	
ADRA2EJ (α2EJ)	G _i /G _o	
ADRA2EK (α2EK)	G _i /G _o	
ADRA2EL (α2EL)	G _i /G _o	
ADRA2EM (α2EM)	G _i /G _o	
ADRA2EN (α2EN)	G _i /G _o	
ADRA2EO (α2EO)	G _i /G _o	
ADRA2EP (α2EP)	G _i /G _o	
ADRA2EQ (α2EQ)	G _i /G _o	
ADRA2ER (α2ER)	G _i /G _o	
ADRA2ES (α2ES)	G _i /G _o	
ADRA2ET (α2ET)	G _i /G _o	
ADRA2EU (α2EU)	G _i /G _o	
ADRA2EV (α2EV)	G _i /G _o	
ADRA2EW (α2EW)	G _i /G _o	
ADRA2EX (α2EX)	G _i /G _o	
ADRA2EY (α2EY)	G _i /G _o	
ADRA2EZ (α2EZ)	G _i /G _o	
ADRA2FA (α2FA)	G _i /G _o	
ADRA2FB (α2FB)	G _i /G _o	
ADRA2FC (α2FC)	G _i /G _o	
ADRA2FD (α2FD)	G _i /G _o	
ADRA2FE (α2FE)	G _i /G _o	
ADRA2FF (α2FF)	G _i /G _o	
ADRA2FG (α2FG)	G _i /G _o	
ADRA2FH (α2FH)	G _i /G _o	
ADRA2FI (α2FI)	G _i /G _o	
ADRA2FJ (α2FJ)	G _i /G _o	
ADRA2FK (α2FK)	G _i /G _o	
ADRA2FL (α2FL)	G _i /G _o	
ADRA2FM (α2FM)	G _i /G _o	
ADRA2FN (α2FN)	G _i /G _o	
ADRA2FO (α2FO)	G _i /G _o	
ADRA2FP (α2FP)	G _i /G _o	
ADRA2FQ (α2FQ)	G _i /G _o	
ADRA2FR (α2FR)	G _i /G _o	
ADRA2FS (α2FS)	G _i /G _o	
ADRA2FT (α2FT)	G _i /G _o	
ADRA2FU (α2FU)	G _i /G _o	
ADRA2FV (α2FV)	G _i /G _o	
ADRA2FW (α2FW)	G _i /G _o	
ADRA2FX (α2FX)	G _i /G _o	
ADRA2FY (α2FY)	G _i /G _o	
ADRA2FZ (α2FZ)	G _i /G _o	
ADRA2GA (α2GA)	G _i /G _o	
ADRA2GB (α2GB)	G _i /G _o	
ADRA2GC (α2GC)	G _i /G _o	
ADRA2GD (α2GD)	G _i /G _o	
ADRA2GE (α2GE)	G _i /G _o	
ADRA2GF (α2GF)	G _i /G _o	
ADRA2GG (α2GG)	G _i /G _o	
ADRA2GH (α2GH)	G _i /G _o	
ADRA2GI (α2GI)	G _i /G _o	
ADRA2GJ (α2GJ)	G _i /G _o	
ADRA2GK (α2GK)	G _i /G _o	
ADRA2GL (α2GL)	G _i /G _o	
ADRA2GM (α2GM)	G _i /G _o	
ADRA2GN (α2GN)	G _i /G _o	
ADRA2GO (α2GO)	G _i /G _o	
ADRA2GP (α2GP)	G _i /G _o	
ADRA2GQ (α2GQ)	G _i /G _o	
ADRA2GR (α2GR)	G _i /G _o	
ADRA2GS (α2GS)	G _i /G _o	
ADRA2GT (α2GT)	G _i /G _o	
ADRA2GU (α2GU)	G _i /G _o	
ADRA2GV (α2GV)	G _i /G _o	
ADRA2GW (α2GW)	G _i /G _o	
ADRA2GX (α2GX)	G _i /G _o	
ADRA2GY (α2GY)	G _i /G _o	
ADRA2GZ (α2GZ)	G _i /G _o	
ADRA2HA (α2HA)	G _i /G _o	
ADRA2HB (α2HB)	G _i /G _o	
ADRA2HC (α2HC)	G _i /G _o	
ADRA2HD (α2HD)	G _i /G _o	
ADRA2HE (α2HE)	G _i /G _o	
ADRA2HF (α2HF)	G _i /G _o	
ADRA2HG (α2HG)	G _i /G _o	
ADRA2HH (α2HH)	G _i /G _o	
ADRA2HI (α2HI)	G _i /G _o	
ADRA2HJ (α2HJ)	G _i /G _o	
ADRA2HK (α2HK)	G _i /G _o	
ADRA2HL (α2HL)	G _i /G _o	
ADRA2HM (α2HM)	G _i /G _o	
ADRA2HN (α2HN)	G _i /G _o	
ADRA2HO (α2HO)	G _i /G _o	
ADRA2HP (α2HP)	G _i /G _o	
ADRA2HQ (α2HQ)	G _i /G _o	
ADRA2HR (α2HR)	G _i /G _o	
ADRA2HS (α2HS)	G _i /G _o	
ADRA2HT (α2HT)	G _i /G _o	
ADRA2HU (α2HU)	G _i /G _o	
ADRA2HV (α2HV)	G _i /G _o	
ADRA2HW (α2HW)	G _i /G _o	
ADRA2HX (α2HX)	G _i /G _o	
ADRA2HY (α2HY)	G _i /G _o	
ADRA2HZ (α2HZ)	G _i /G _o	
ADRA2IA (α2IA)	G _i /G _o	
ADRA2IB (α2IB)	G _i /G _o	
ADRA2IC (α2IC)	G _i /G _o	
ADRA2ID (α2ID)	G _i /G _o	
ADRA2IE (α2IE)	G _i /G _o	
ADRA2IF (α2IF)	G _i /G _o	
ADRA2IG (α2IG)	G _i /G _o	
ADRA2IH (α2IH)	G _i /G _o	
ADRA2II (α2II)	G _i /G _o	
ADRA2IJ (α2IJ)	G _i /G _o	
ADRA2IK (α2IK)	G _i /G _o	
ADRA2IL (α2IL)	G _i /G _o	
ADRA2IM (α2IM)	G _i /G _o	
ADRA2IN (α2IN)	G _i /G _o	
ADRA2IO (α2IO)	G _i /G _o	
ADRA2IP (α2IP)	G _i /G _o	
ADRA2IQ (α2IQ)	G _i /G _o	
ADRA2IR (α2IR)	G _i /G _o	
ADRA2IS (α2IS)	G _i /G _o	
ADRA2IT (α2IT)	G _i /G _o	
ADRA2IU (α2IU)	G _i /G _o	
ADRA2IV (α2IV)	G _i /G _o	
ADRA2IW (α2IW)	G _i /G _o	
ADRA2IX (α2IX)	G _i /G _o	
ADRA2IY (α2IY)	G _i /G _o	
ADRA2IZ (α2IZ)	G _i /G _o	
ADRA2JA (α2JA)	G _i /G _o	
ADRA2JB (α2JB)	G _i /G _o	
ADRA2JC (α2JC)	G _i /G _o	
ADRA2JD (α2JD)	G _i /G _o	
ADRA2JE (α2JE)	G _i /G _o	
ADRA2JF (α2JF)	G _i /G _o	
ADRA2JG (α2JG)	G _i /G _o	
ADRA2JH (α2JH)	G _i /G _o	
ADRA2JI (α2JI)	G _i /G _o	
ADRA2JJ (α2JJ)	G _i /G _o	
ADRA2JK (α2JK)	G _i /G _o	
ADRA2JL (α2JL)	G _i /G _o	
ADRA2JM (α2JM)	G _i /G _o	
ADRA2JN (α2JN)	G _i /G _o	
ADRA2JO (α2JO)	G _i /G _o	
ADRA2JP (α2JP)	G _i /G _o	
ADRA2JQ (α2JQ)		